

INSTITUTUL DE STAT AL GEOLOGIEI  
INSTITUTUL GEOLOGIC

INSTITUTUL GEOLOGIC  
Nr. cărți: B 4328  
Nr. de inventar: 240728  
Clasif. zecimal:

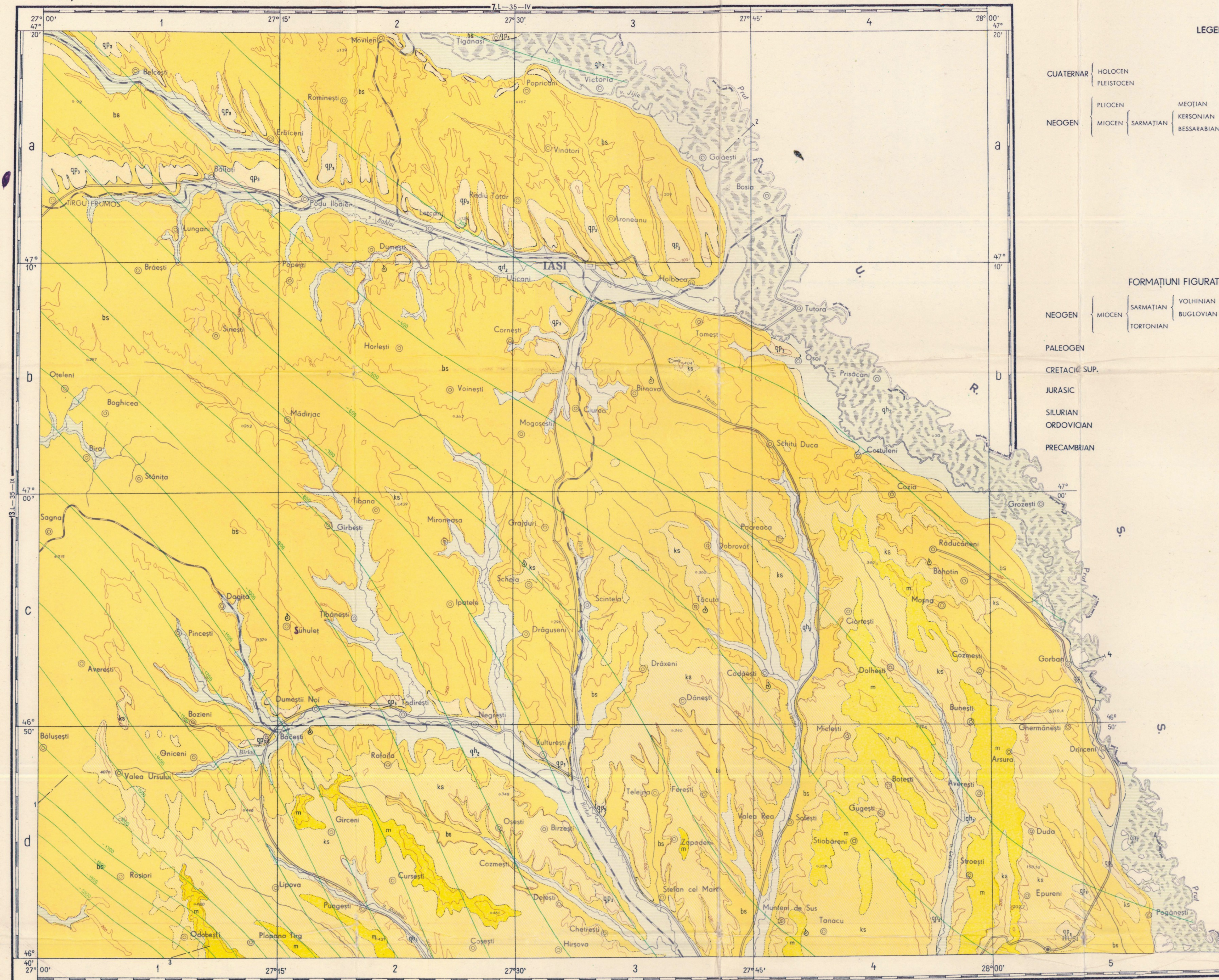
REPUBLICA SOCIALISTĂ ROMÂNIA  
**HARTA GEOLOGICĂ**  
SCARA 1:200.000

14 IAȘI L-35-X; L-35-XI

1966

COLOANE STRATIGRAFICE

PENTRU PARTEA DE NORD A FOII IAȘI				PENTRU PARTEA DE SUD A FOII IAȘI			
SISTEM	SERIE	ETAJ	INDIC	SISTEM	SERIE	ETAJ	INDIC
CUATERNAR	FLUVIO-LACUSTRIAN	MEDIAN	1	FLUVIO-LACUSTRIAN	MEDIAN	1	1
			2				2
			3				3
			4				4
			5				5
			6				6
			7				7
			8				8
			9				9
			10				10
NEOGEN	MIOCEN	SARMATIAN	11	MIOCEN	SARMATIAN	11	11
			12				12
			13				13
			14				14
			15				15
			16				16
			17				17
			18				18
			19				19
			20				20
PALEOGEN	CRETACE SUPERIOARĂ	S	21	CRETACE SUPERIOARĂ	S	21	21
			22			22	
			23			23	
			24			24	
			25			25	
			26			26	
			27			27	
			28			28	
			29			29	
			30			30	
JURASIC	JURASIC SUPERIOAR	J	31	JURASIC SUPERIOAR	J	31	31
			32			32	
			33			33	
			34			34	
			35			35	
			36			36	
			37			37	
			38			38	
			39			39	
			40			40	
SILURIAN	SILURIAN SUPERIOAR	S	41	SILURIAN SUPERIOAR	S	41	41
			42			42	
			43			43	
			44			44	
			45			45	
			46			46	
			47			47	
			48			48	
			49			49	
			50			50	
ORDOVICIAN	ORDOVICIAN SUPERIOAR	O	51	ORDOVICIAN SUPERIOAR	O	51	51
			52			52	
			53			53	
			54			54	
			55			55	
			56			56	
			57			57	
			58			58	
			59			59	
			60			60	
PRECAMBRIAN	PRECAMBRIAN SUPERIOAR	P	61	PRECAMBRIAN SUPERIOAR	P	61	61
			62			62	
			63			63	
			64			64	
			65			65	
			66			66	
			67			67	
			68			68	
			69			69	
			70			70	



**LEGENDA**

CUATERNAR	HOLOCEN	1	qs	Pienșuri, nisipuri	
	PLEISTOCEN	2	sp	Pienșuri, nisipuri	
NEOGEN	MIOCEN	SARMATIAN	3	m	Argile, gresii cineritice
			4	ks	Argile, nisipuri
			5	bs	Marne argiloase, nisipuri, gresii, calcare coștice
			6		Limită geologică
			7		Bază de formațiune transgresivă
			8		Limită geologică-morfologică
			9		Cuib fosilifer de nevertebrate
			10		Cuib fosilifer de vertebrate
			11		Izobate la baza Neogenului
			12		Poziția secțiunii geologice
<b>FORMAȚIUNI FIGURATE NUMAI PE SECȚIUNILE GEOLOGICE</b>					
NEOGEN	MIOCEN	SARMATIAN	13	vs	Marne argiloase, nisipuri
			14	bs	Marne, calcare rectile
			15	ts	Nisipuri, gresii, marne, calcare, lentile de gips
			16	fs	Gresii calcareoase
PALEOGEN	CRETACE SUPERIOARĂ	S	17	sm	Gresii glauconitice, calcare cretace cu silicuri
			18	cs	Calcare
JURASIC	JURASIC SUPERIOAR	J	19	s	Gresii calcareoase, marne-calcare, calcare
			20	o	Șisturi argiloase, gresii argiloase și silicioase
SILURIAN	SILURIAN SUPERIOAR	S	21		Gnaise sericitizate
			22		



Redactor: coordonator - Emilia Șteulescu  
Redactori: Jona Sâmbulescu și Elena Barbu

Deteele geologice: după silviziul din 1965  
Inscrisura grafică și imprimarea în editura Institutului Geologic  
Cartografi: I. I. Petrescu, Georgeta Moroș  
Hr. 2000

